



Am Katzentalbach und Neckar –

Letterbox



Stadt: 74226 Nordheim

Startpunkt: Parke in der Wassergasse hinter der Pizzeria Da Angelo

Ausrüstung: Stifte, Desinfektionsmittel oder Wasserflasche/Seife

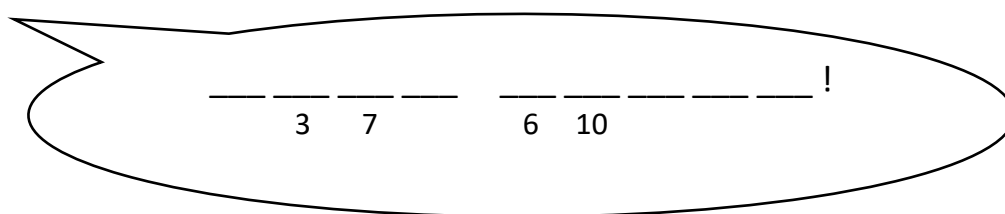
Dauer/Länge: Gesamt (mit kl. Pausen) ca. 2 Stunden / ca. 5 km

Gelände: Schotterwege, teilweise asphaltierte Wege

Info: Die Tour führt dich auf schönen Wegen am Katzentalbach und Neckar entlang. Du erkundest Nordheim und das Naturschutzgebiet am Rande von Nordheim. Zwischendurch gibt es schöne Möglichkeiten in der Natur zu picknicken. Genieße die Aussicht über den Neckar und die Wiesen. Außerdem siehst du unterwegs sicher einige Tiere. Du hast die Möglichkeit unterwegs einen Schatz zu finden.

1. Parke in der Wassergasse und laufe dann auf die andere Seite des Baches auf den Fußgängerweg. Suche das Schild mit dem Foto einer Ente. Ergänze den Text aus der Sprechblase.

Füttern?



2. Ganz in der Nähe an einer Laterne findest du einen runden Aufkleber, der falsch herum aufgeklebt wurde. Der Text lautet richtig herum gelesen: „Nordheim Lauf“. Folge dem Weg, den der Pfeil dir zeigt (so wie er aufgeklebt wurde)!
3. An einer Bank angebracht findest du ein kleines Schild. Was steht darauf? Ergänze den Text.

2	5	8	4	2003
11	man	12	9	,
da lass dich ruhig nieder!				

4. Gehe den Weg weiter, bis du ein Bild von einer Sonne entdeckst. Ergänze.

_____	Sonne
12	
Familie von Olnhausen	
Eigener Weinbau	
gutbürgerliche _____	
1	

15. Du kommst nun an einem Restaurant vorbei. Kannst du das Rätsel lösen? Die Lösung verrät dir in welche Richtung du am Bahnhof weiterlaufen sollst.

_____ Pizza con Prosciutto e Funghi _____

_____ Pizza alla Diavolo _____

_____ Pizza Michelangelo _____

_____ Pizza Capriccioso _____

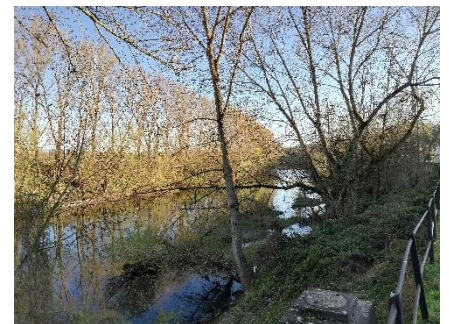
19 Pizza Corona? 😊 _____ S

Lösung: _____



16. Gehe über den Bahnübergang und folge dem Weg bis du auf einem Schild ein Fahrrad entdeckst. Wenn du zwischendurch rechts über das Gelände blickst, siehst du diesen Fotoausschnitt und hast einen tollen Blick über den Neckar!

17. Folge dann dem festen Weg nach _____ (siehe Antwort Nummer 13).



18. Sobald du das Bild einer Reiherente findest gehe weiter auf dem asphaltierten Weg.

19. Bleibe immer auf dem Weg, bis du ein Schild entdeckst mit folgender Telefonnummer:
07131 56-2230.

20. Du brauchst jetzt die Zahlen von Nummer 10. Wandle sie in Buchstaben um (siehe Nr.15).

Beim zweiten _____ auf der linken Seite suche den Schatz.

An dieser Stelle kannst du den Schatz suchen! **Achte darauf, dass dich keiner sieht, wenn du den Schatz aus dem Versteck holst!!** Du darfst dir (und deinen Geschwistern) eine Belohnung herausnehmen. Schreibe das heutige Datum und einen kurzen Gruß in das Notizbuch. Wie hat dir die Letterbox-Tour bisher gefallen? Unterschreibe mit deinem Vornamen und deiner Klasse.

Lege die Dose genauso zurück, wie du sie vorgefunden hast! Achte darauf, dass dich dabei keiner sieht!!

Desinfiziere dir nun deine Hände oder wasche sie gründlich mit Seife!

21. Erkunde deine Umgebung und schaue, welche Tiere du entdecken kannst! Hier ist auch Platz für ein Picknick!

22. Du kannst dich jetzt auf den Heimweg machen. Am schönsten ist der Weg, den du gekommen bist!