



HERZLICH WILLKOMMEN ZUM ELTERNABEND DER 1. KLASSEN 2026/27

SCHULKONZEPT & BETREUUNGSFORMEN

Die Hölderlin Grundschule ist eine offene Ganztagschule

- Sie können ihr Kind an **3 Tagen (Mo, Di und Do) verbindlich** an der Ganztagschule anmelden.
- Nachmittags nimmt ihr Kind an **verschiedenen Angeboten** teil:
 - Chor und Theater, Technik, Kunst, Werken, Sport & Projekte zu unterschiedlichen Themen in jahrgangsgemischten Gruppen.
- An diesen 3 Tagen gibt es eine **Hausaufgabenbetreuung** (genannt **SOL** = selbstorganisiertes Lernen).
- In der Klassenstufe **4** gibt es für **alle** Kinder an einem **Nachmittag (Do)** verpflichtenden Unterricht.




ABLAUF EINES SCHULMITTAGS IN DER GANZTAGSSCHULE

- **Unterrichtsende um 12.10 Uhr**
- Mittagessen in der Kernzeit:
 - ☺ Mensa , 🍎🥛 mitgebrachtes Essen oder 🏠 zu Hause
- Freies Spiel drinnen oder im Freien, kreative Zeit und Ausruhphase
- 13.25 Uhr Abschlusskreis
- **13.30 bis 14.30 Uhr SOL** = selbstorganisiertes Lernen, betreutes Bearbeiten der Hausaufgaben mit LehrerInnen oder Betreuungspersonen
- **Ab 14.30 Uhr Nachmittagsangebote** (halbjährlich wechselnde Gruppen)



MENSA

- Die Mensa befindet sich in der Stadthalle 
- Essen kocht die Bürgerstube
- Kartensystem: Die Karte bestellt man bei der Stadt Lauffen
⇒ Unterlagen erhalten Sie über die Kernzeit
- Kinder werden anfangs von einer Betreuungsperson aus der Kernzeit begleitet
- Bestellt wird online, täglich bis spätestens 9.30 Uhr möglich.
Auswahl aus einem vegetarischen und einem fleischhaltigen Essen





Hort und Kernzeit HGS

Buchungsmöglichkeiten Schuljahr 26/27

Regelschüler/in

Ganztageschüler/in

	Montag	Dienstag	Mittwoch	Donnerstag	Freitag
12Uhr	Green	Green	Red	Green	Red
13 Uhr	Green	Green	Red	Green	Red
14 Uhr	Green	Green	Red	Green	Red
15 Uhr	Green	Green	Red	Green	Red
16 Uhr	Green	Green	Red	Green	Red

Im Rahmen der GT-Schule Kostenfrei

Der Tag in der Kernzeit teilt sich in den Ablauf an Ganztagestagen und den Ablauf an Kernzeittagen:

Ganztagestage (Mo, Di und Do)	Kernzeittage (Mi und Fr)
<ul style="list-style-type: none">• 12.10 Uhr bis 13.15 Uhr Mittagessen in zwei Schichten, Freispiel, Freispielangebote• 13.20 Uhr bis 13.30 Uhr Abschlusskreis nach Heimgehzeiten getrennt. Kinder erhalten je nach Heimgehzeiten, ihre Karten• 13.30 Uhr bis 14.30 Uhr Hausaufgabenbetreuung durch die Lehrer/ Kernzeitmitarbeiter• 14.30 Uhr bis 16.00 Uhr Nachmittags-AGs der Lehrer. Kernzeitmitarbeiter leiten eigene AG`s.	<ul style="list-style-type: none">• 12.10 Uhr bis 13.15 Uhr Mittagessen in zwei Schichten, Freispiel, Freispielangebote• 13.20 Uhr bis 13.30 Uhr Abschlusskreis nach Heimgehzeiten getrennt. Kinder erhalten je nach Heimgehzeiten, ihre Karten• 13.30 Uhr bis 14.30 Uhr Hausaufgabenbetreuung durch Kernzeitmitarbeiter (Freitags kein HA-Betreuung)• 14.30 Uhr bis 16.00 Uhr Freispiel, Freispielangebote

- **Variante 1: Mo –Fr 12:10 – 13:30**
(Tage Einzel buchbar!)
- **Variante 2: Mo, DI, DO 12:10 – 16:00**
- **Variante 3: Mi und Fr 12:10 – 16:00**

Änderung der Buchungszeiten
nur bis zum 15. eines Monats
für den Folgemonat möglich.
(Formular in der Kernzeit
erhältlich)

Abmeldungen für den Ganzttag, nur über die
Schule möglich. Auch Entschuldigungen im
Laufe des Schuljahres nur über die Schule.

Ablauf des Anmeldeverfahrens:

1. Emailadresse hinterlegen
2. Aufnahmegesprächstermin abwarten (Juni-Juli)
3. Erhaltene Unterlagen ausfüllen und abgeben (Bis Ende August)
4. 1. Schulwoche (15 September- 19 September) = Kennenlernwoche

Häufige Fragen bei Neuaufnahmen:

- Wann kann ich mein Kind abholen?
- Muss ich mein Kind entschuldigen?
- Wie und bis wann kann ich essen bestellen?
- Gibt es eine Ferienbetreuung?
- Muss ich essen bestellen?

ORGANISATORISCHES

- Die Schule braucht Planungssicherheit:

- ⇒ Anmelden jetzt möglich

- ⇒ Abmelden oder Änderungen nach einem Jahr möglich (zum Ende des Schuljahres)

- Anmeldung für den Ganzttag bis:

- ⇒ **erste Juliwoche 2026**

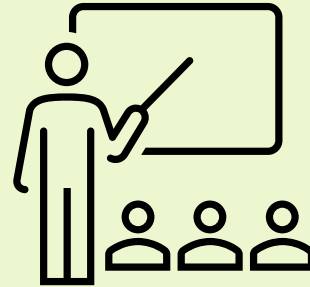


DIE HÖLDERLIN - GRUNDSCHULE



VORSTELLUNG DER HÖLDERLIN - GRUNDSCHULE

- Über 200 Schülerinnen und Schüler in 10 Klassen
- Zunehmend 3-zügig
- Seit 2022 Inklusions-Schule
- 22 Lehrkräfte & eine Referendarin
- Schulsozialarbeit – Präventionscurriculum
- Religions- und Türkischunterricht
- Teilnahme an den Programmen Rückenwind und AIM
- Musikschule in Klasse 1 und 2
- Kinderhektorakademie im Haus



STRUKTURIERUNG DES SCHULALLTAGS

HALBTAGSKINDER KLASSE 1

	Montag	Dienstag	Mittwoch	Donnerstag	Freitag
7.30 – 7.55	Offener Anfang (Kinder im Klassenzimmer beaufsichtigt)				
7.55 – 8.40	Unterricht				
8.40 – 9.25	Unterricht				
9.25 – 9.35	Vesperpause im Klassenzimmer (Vorlesezeit)				
9.35 – 10.20	Unterricht				
10.20 – 10.40	Bewegungspause im Freien				
10.40 – 11.25	Unterricht				
11.25 – 12.10	Unterricht				
12.10 – 13.30	Mittagspause gegebenenfalls mit Mittagessen Kernzeit (buchbar)				
13.30 – 14.15			Selbstorganisiertes Lernen		Selbstorganisiertes Lernen
14.30 – 16.00			Freies Spiel in der Kernzeit (buchbar)?		Freies Spiel in der Kernzeit (buchbar)?
16.00 – 17.00					



STRUKTURIERUNG DES SCHULALLTAGS

GANZTAGSKINDER KLASSE 1

	Montag	Dienstag	Mittwoch	Donnerstag	Freitag
7.30 – 7.55	Offener Anfang (Kinder im Klassenzimmer beaufsichtigt)				
7.55 – 8.40	Unterricht				
8.40 – 9.25	Unterricht				
9.25 – 9.35	Vesperpause im Klassenzimmer (Vorlesezeit)				
9.35 – 10.20	Unterricht				
10.20 – 10.40	Bewegungspause im Freien				
10.40 – 11.25	Unterricht				
11.25 – 12.10	Unterricht				
12.10 – 13.30	Mittagspause mit buchbarem Mittagessen in der Kernzeit				
13.30 – 14.15	Selbstorganisiertes Lernen (Mo bis Do)				
14.30 – 16.00	AGs	AGs	Kernzeitbetreuung (buchbar)	AGs	Kernzeitbetreuung (buchbar)
16.00 – 17.00	Kernzeitbetreuung (buchbar)?				



SICHERER SCHULWEG



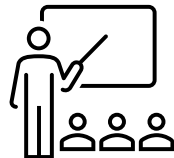
Fußgängerüberwege / -furten und
Parkplätze an der Hölderlin-Grundschule



DIE LETZTE ZEIT VOR UND DIE ERSTE ZEIT IN DER SCHULE

Die Zeit vor der Schule:

- Viele Kinder zeigen jetzt eine „Vorschulpubertät“, testen Grenzen, werden aufmüchtig... es wird Zeit für einen neuen Abschnitt
- Schule positiv vermitteln und nicht mit Angst besetzen



Zu Beginn der Schule

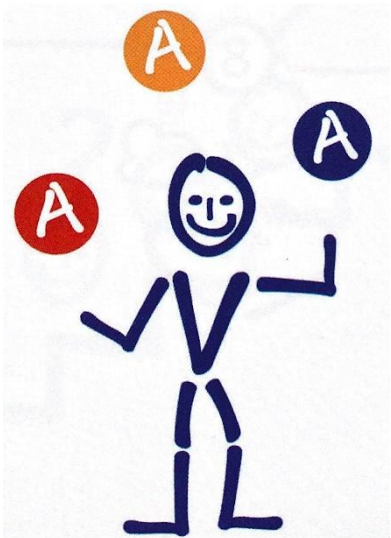
- Anstrengend, da viel Neues auf die Kinder einströmt (LehrerInnen, Kinder, Ablauf, Gebäude)
- ⇒ Kinder brauchen dafür Zeit
- LehrerInnen gehen auf die Kinder und ihre Bedürfnisse ein
- LehrerInnen gerne bereit zum Austausch mit Ihnen



VORBEREITUNG AUF DEN SCHULBEGINN

WAS ELTERN TUN KÖNNEN: „3 PÄDAGOGISCHE A“

ANREGUNG



ANERKENNUNG

ANLEITUNG

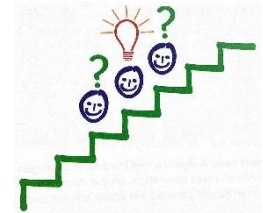


VORBEREITUNG AUF DEN SCHULBEGINN

WAS ELTERN TUN KÖNNEN: „3 PÄDAGOGISCHE A“

ANREGUNG:

- **Neugier bestärken:** Anregungen und Erlebnisse im Alltag
alle Sinne anregen, Kind etwas zutrauen, es bestärken



- **Freiräume öffnen:** mit anderen Kindern in der Natur spielen
(Kinder brauchen Zeit zum Spielen ⇒ möglichst ohne Unterbrechung)
Lernen beim Spielen: mit allen Sinnen, Phantasie entwickeln, Rücksicht nehmen, sich bewegen, sich beschäftigen



- **Charakter stärken:** Nur wer sich anstrengt & durchhält, kann etwas erreichen

Vorbild in Selbstkontrolle, Reihenfolge von Abläufen, Anstrengungen loben.
Anregung zu Geduld und Ausdauer, Sport, Geduldspiele, Handwerken,



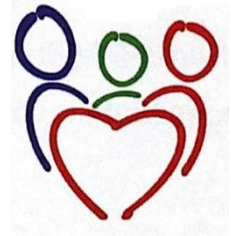
VORBEREITUNG AUF DEN SCHULBEGINN

WAS ELTERN TUN KÖNNEN: „3 PÄDAGOGISCHE A“

A NERKENNUNG:



- **Stärken des Kindes erkennen:** Jedes Kind ist gut in irgendetwas
Beobachten, Fähigkeiten und positive Eigenschaften stärken, Freude über Erfolge, Anstrengungsbereitschaft fördern, Schwächen überwinden helfen
- **Herzenswärme schenken:** Zärtlichkeit, Zuwendung und Zeit
⇒ Liebe gibt Kindern sichere Bindung und stärkt sie!
sichere Bindung geben, Kind regelmäßig nahe sein, Bindung zu anderen Bezugspersonen unterstützen, nicht vergleichen, Freude über das, was es kann
- **Familienklima gestalten:** Bindungs- und Reibungswärme
Wir – Gefühl in der Familie stärken durch gemeinsame Qualitätszeit, Familienrituale, für Entspannung sorgen, Gefühle ernst nehmen, zuhören



VORBEREITUNG AUF DEN SCHULBEGINN

WAS ELTERN TUN KÖNNEN: „3 PÄDAGOGISCHE A“

ANLEITUNG:

- **Ziele setzen: Selbstständigkeit, Leistungsfähigkeit, soziale Verantwortung = 3 Schlaumacher**

Leistung & Leistungsbereitschaft fördern, selbst tun lassen, was es kann, Freiräume geben, Belohnungsaufschub = wichtige Bedingung für Lernerfolg



- **Beschämung vermeiden: respektvoller (gewaltfreier) Umgang miteinander stärkt Kinder**

Höflichkeit und Respekt, Freundschaften pflegen, Vorbild sein, Goldene Regel vermitteln, bis 10 zählen statt ausrasten, wichtige Familienregel: Nie Gewalt



- **Mit Regeln Orientierung geben: Kinder brauchen Orientierung: Klare Ansagen, Grenzen und Regeln**

Erwartungen klar aussprechen, positives Verhalten verstärken, keine unnötigen Diskussionen, berechenbar und konsequent sein



VORBEREITUNG AUF DEN SCHULBEGINN

WAS ELTERN TUN KÖNNEN: DIE LETZTEN WOCHEN

- Regelmäßiger Besuch des Kindergartens, strukturierter Tagesablauf
- Viel Bewegung vor allem auch an der frischen Luft
- Mit dem Kind singen und dazu rhythmisch klatschen
- Seine Erlebnisse, Wünsche und Bedürfnisse sprachlich richtig wieder geben lassen
- Menge eines Würfelbildes auf einen Blick erkennen
- Falten und schneiden, kneten und kleben, auffädeln und bauen
- Mit Bleistift und Farbstiften zeichnen, malen und kritzeln
- Für einige Zeit (ca. 15 Minuten) bei einer Beschäftigung bleiben
- Wenig Fernsehen oder andere Medien



ABLAUF DER EINSCHULUNG

WICHTIGE TERMINE

- Ende Juli erhalten die SchulanfängerInnen einen Brief mit
 - ✉ einer Materialliste
 - ✉ Einteilung der Klassen
 - ✉ Name der Lehrerin / des Lehrers
 - ✉ Brief der Lehrerin an die Kinder
- Do., 17.9.2026 Elternabend um 19.00 Uhr
- Sa., 19.9.2026 Tag der Einschulung um 10.00Uhr
 - 🕒 Gottesdienst
 - 🕒 Einschulung in der Stadthalle
 - 🕒 1. Unterrichtsstunde (ca. 45 Min. parallel Bewirtung der Familien)
- Mo., 21.9.2026 Erster Schultag (Unterricht nach Plan)
 - 👤 ErstklässlerInnen können ab 7.30 Uhr in die Schule kommen
 - 👤 Um 7.55 Uhr beginnt der Unterricht





Wir freuen uns sehr auf die
neuen Schulkinder und ihre
Eltern!

Das Kollegium
der Hölderlin-Grundschule

